

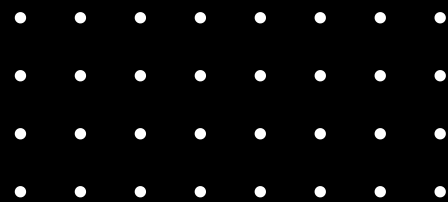


D Y M M A

FUNDIDOS DE LA MEJOR ALEACION



WWW.DYMMA.COM.MX





Somos
Expertos
en metales

La experiencia nos respalda

Somos una Empresa Regiomontana comprometida con nuestros clientes y proveedores, buscamos satisfacer las necesidades de quienes acuden con nosotros, trabajamos arduamente para colocarnos entre la preferencia del exigente mercado Mexicano.

A L U M I N I O | I N O X I D A B L E | G A L V A N I Z A D O



ACERCA DE NOSOTROS

CREEMOS DE MANERA FIRME QUE EN LA INCANSABLE BUSQUEDA DE LA PERFECCION LOGRAMOS ENCONTRAR LA EXCELENCIA, ES JUSTAMENTE POR ELLO QUE CON FUNDAMENTO EN NUESTROS VALORES PODEMOS DECIR QUE SOMOS UNA GRAN EMPRESA Y NUESTRO OBJETIVO ES PODER SERVIRLE.

NUESTROS VALORES

Trabajo



Respeto



Confianza





FUNDIDOS DE LA MEJOR ALEACION



DYMMMA

ALUMINIO

El Aluminio, es el elemento metálico más abundante en la corteza terrestre. Es un metal muy electropositivo y muy reactivo. Al contacto con el aire se cubre rápidamente con una capa dura y transparente de óxido de aluminio que resiste la posterior acción corrosiva. Por esta razón, los materiales hechos de aluminio no se oxidan.



D Y M M A

ALEACIONES

1100 (aluminio 99.9%)

Aleación de aluminio estándar anodizable, buen acabado superficial para decoración, óptima conformación en frío, moderada resistencia mecánica, buena resistencia a la corrosión, excelentes características para soldadura fuerte y con arco.

3003 (aluminio, cobre & manganeso)

Aleación de aluminio con adición de Mn y Cu para incrementar la resistencia a la tensión, anodizable, buen acabado superficial para decoración, óptima conformación en frío, moderada resistencia mecánica, buena resistencia a la corrosión.

3004 (aluminio & manganeso)

Aleación de aluminio con adición de Mn y Mg para incrementar la resistencia a la tensión y endurecible por trabajo en frío, anodizable, buen acabado superficial para decoración, óptima conformación en frío, moderada resistencia mecánica, buena resistencia a la corrosión.

3105 (aluminio, manganeso & magnesio)

Aleación de aluminio con adición de Mn y Mg para incrementar la resistencia a la tensión, anodizable, buen acabado superficial para decoración, óptima conformación en frío, moderada resistencia mecánica, buena resistencia a la corrosión.

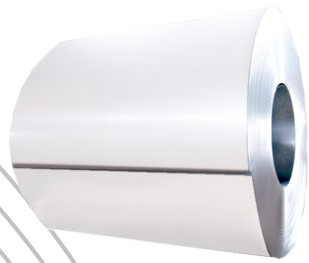
5052 (aluminio, manganeso & magnesio)

Aleación de aluminio con adición de Mg y Cr, presenta una buena combinación entre resistencia mecánica, formabilidad, resistencia a la fatiga y resistencia a la corrosión.

6061 (aluminio, manganeso & silicio)

Esta aleación pertenece a la serie 6000, y como tal, sus elementos añadidos principales son el magnesio y el silicio. El primero añade resistencia, mientras que el segundo reduce la temperatura de fusión del metal.

Nuestras Presentaciones



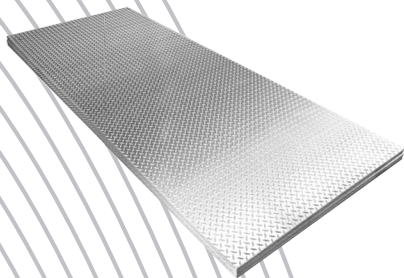
ALUMINIO
BLANCO



ALUMINIO
HOJA Y PLACA



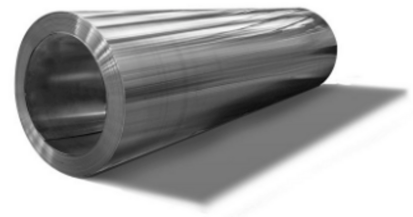
ALUMINIO
FLEJE



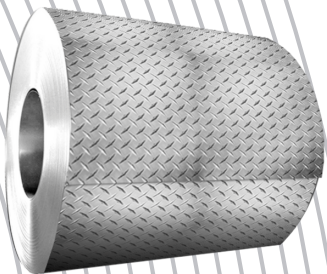
ALUMINIO
HOJA ANTIDERRAPANTE



ALUMINIO
ROLLO LISO NATURAL



ALUMINIO
TOLDO



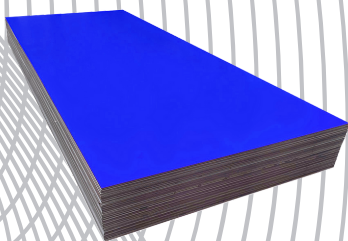
ALUMINIO
ROLLO ANTIDERRAPANTE



ALUMINIO
NEGRO (HOJA)



ALUMINIO
ROJO (HOJA)



ALUMINIO
AZUL (HOJA)



ALUMINIO
AMARILLO (HOJA)



ALUMINIO
BLANCO (HOJA)

Usos y Aplicaciones

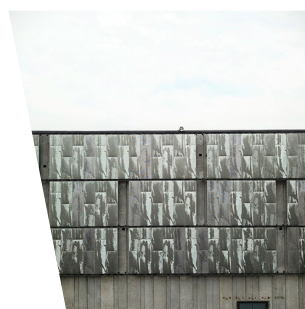


TABLA DE PESOS Y DIMENCIONES

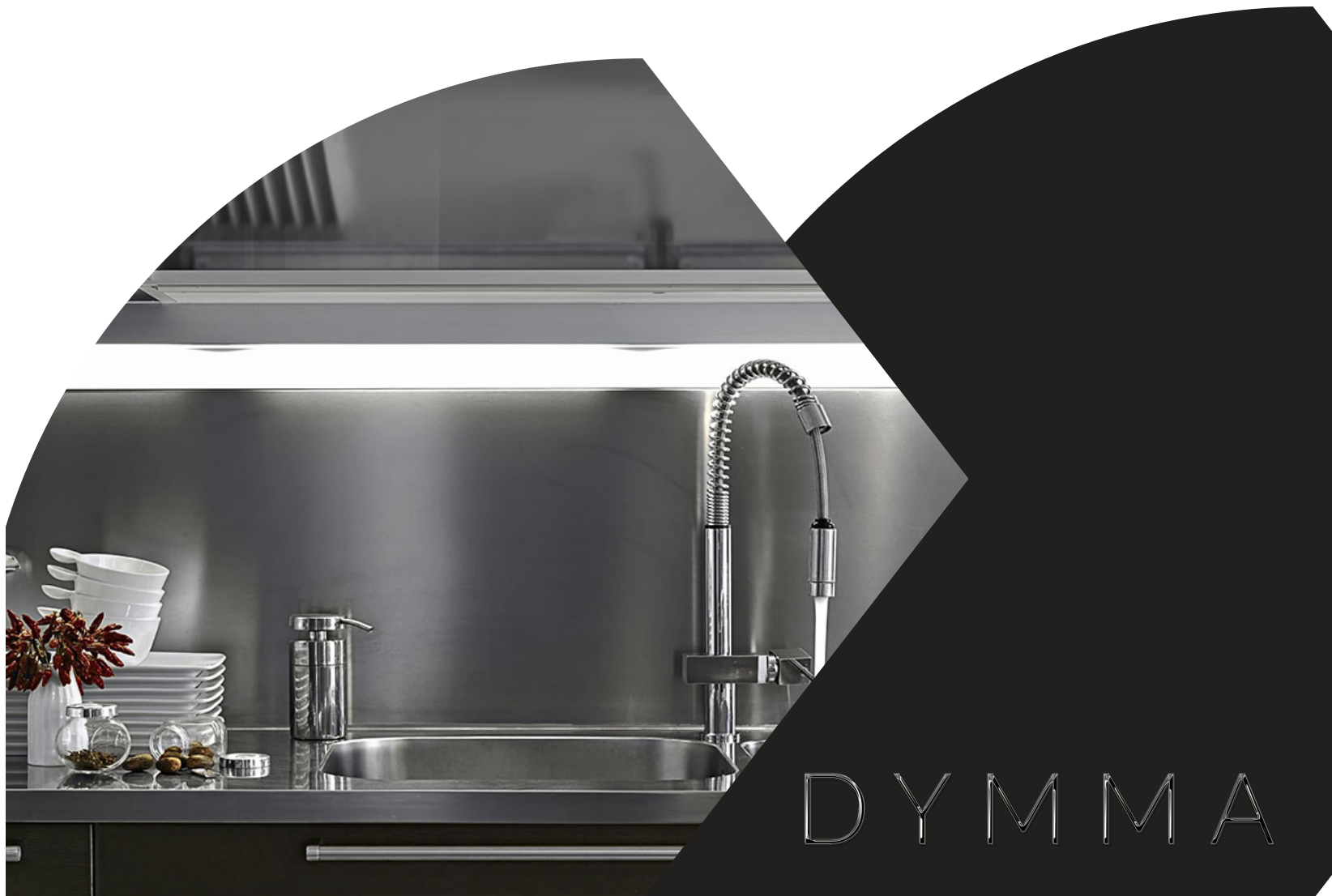
Información técnica

ALUMINIO LISO						
PRODUCTO	CALIBRE	CALIBRE in	CALIBRE mm	kg/m2	3 x 10 ft	4 x 10 ft
PLACA	1"	1.000	25.40	71.30	NA	264.96
PLACA	3/4"	0.750	19.05	53.47	NA	198.72
PLACA	1/2"	0.500	12.70	35.65	NA	132.48
PLACA	3/8"	0.375	9.53	26.74	NA	99.36
PLACA	5/16"	0.312	7.92	22.25	NA	82.67
PLACA	1/4"	0.250	6.35	17.82	NA	66.24
PLACA	3/16"	0.188	4.75	13.40	NA	49.81
LAMINA	10	0.134	3.40	9.55	NA	35.50
LAMINA	11	0.125	3.18	8.91	NA	33.12
LAMINA	12	0.109	2.77	7.77	NA	28.88
LAMINA	13	0.090	2.29	6.42	17.88	23.85
LAMINA	14	0.083	2.11	5.92	16.49	21.99
LAMINA	16	0.065	1.65	4.63	12.92	17.22
LAMINA	18	0.049	1.27	3.49	9.74	12.98
LAMINA	19	0.040	1.02	2.85	7.95	10.60
LAMINA	20	0.035	0.89	2.50	6.96	9.27
LAMINA	21	0.032	0.81	2.28	6.36	8.48
LAMINA	22	0.028	0.71	2.00	5.56	7.42
LAMINA	24	0.022	0.56	1.57	4.37	5.83
LAMINA	26	0.018	0.46	1.28	3.58	4.77
LAMINA	28	0.015	0.38	1.07	2.98	3.97
LAMINA	30	0.012	0.30	0.86	2.38	3.18

ALUMINIO ANTIDERRAPANTE						
PRODUCTO	CALIBRE	CALIBRE in	CALIBRE mm	kg/m2	3 x 10 ft	4 x 10 ft
ANTIDERRAPANTE	10	0.134	3.18	10.22	NA	37.97
ANTIDERRAPANTE	11	0.125	3.17	9.53	NA	35.42
ANTIDERRAPANTE	12	0.109	2.77	8.31	NA	30.89
ANTIDERRAPANTE	14	0.083	2.11	6.33	NA	23.52
ANTIDERRAPANTE	16	0.065	1.65	4.96	NA	18.42
ANTIDERRAPANTE	18	0.049	1.25	3.74	NA	13.89
ANTIDERRAPANTE	19	0.041	1.02	3.13	NA	11.62



FUNDIDOS DE LA MEJOR ALEACION



ACERO INOXIDABLE

Al inicio del siglo XX, metalurgistas descubrieron que si se adicionaba poco más de 10% de cromo al acero, este no presentaba el óxido de hierro, porque el cromo se une al oxígeno del aire para formar una delgada película transparente de óxido de cromo que se conoce como capa pasiva. Así nace el INOXIDABLE.



DYMMMA

AUSTENÍTICOS

FERRÍTICOS

MARTENSÍTICOS

GRADO 301, 304 , 304L 316, 316L, 310, 310S, y 201.

(Fe + C + Ni + Mg + N)

Alta resistencia a la corrosión, alta soldabilidad, material inerte e higiénico. Uso frecuente en equipos de cocina, de laboratorio, tanques de grado alimenticio y uso arquitectónico

GRADO 409, 430 y 441.

(Fe + C + Cr.)

Aceros Magnéticos, que aportan buena soldabilidad, por su característica es permisible obtener altos grados de brillo y reflejante de la luz como los BA, permiten una fuerte maleabilidad y son excelentes difusores del calor, por su estructura química su valor comercial es mas accesible que los austeníticos. Son ampliamente recomendados como ornamento en arquitectura de interiores.

GRADO 410 y 421.

(Fe + Cr + C)

De baja resistencia a la corrosión y cuando son sometidos a tratatiemtos térmicos se logra obtener alta dureza para la fabricacion de utensilios de cocina y cubiertos.

Nuestras Presentaciones



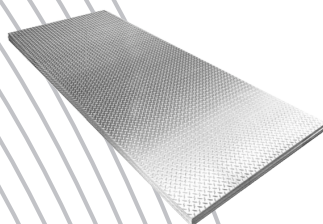
ROLLO



HOJA Y PLACA



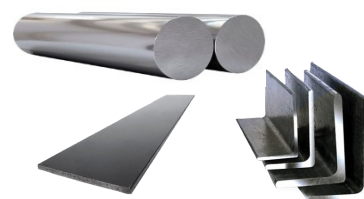
FLEJE DE INOXIDABLE



PLACA
HOJA ANTIDERRAPANTE



TUBERIA
REDONDA Y CUADRADA



PERFILERIA
ANGULO / SOLERA / BARRA

Usos y Aplicaciones



TABLA DE PESOS Y DIMENCIONES

Información técnica

HOJAS INOXIDABLE

CALIBRE	MM	PULGADAS	KG/MT2	914X2438 (3X8FT)	914X3048 (3X10FT)	1219X2438 (4X8FT)	1219X3048 (4X10FT)
10	3.43	0.135	27.78	61.91	77.399	82.57	103.228
11	3.05	0.120	24.705	55.050	68.824	73.421	91.791
12	2.67	0.105	21.63	48.19	60.25	64.27	80.355
14	1.90	0.075	15.390	34.294	42.874	45.737	57.181
16	1.52	0.060	12.31	27.44	34.299	36.59	45.745
18	1.22	0.048	9.882	22.020	27.529	29.368	36.716
20	0.89	0.035	7.21	16.06	20.083	21.42	26.785
22	0.74	0.0291	5.994	13.356	16.698	17.813	22.270
24	0.61	0.024	4.94	11.01	13.764	14.68	18.358
26	0.455	0.018	3.685	8.212	10.267	10.953	13.693
28	0.385	0.015	3.12	6.95	8.687	9.27	11.586
30	0.255	0.010	2.065	4.602	5.754	6.138	7.674

PLACAS INOXIDABLE

CALIBRE	PULGADAS	MM	KG/MT2	1219X3048 (4X10FT)	1219X6096 (4X20FT)	1524X3048 (5X10FT)	1524X6096 (5X20FT)
3/16"	0.187	4.760	38.58	143.35	286.699	179.19	358.373
1/4"	0.250	6.35	51.435	191.132	382.265	238.916	477.831
5/16"	0.312	7.940	64.29	238.92	477.831	298.64	597.289
3/8"	0.375	9.52	77.153	286.699	573.397	358.373	716.747
1/2"	0.5	12.700	102.87	382.27	764.53	477.83	955.662
5/8"	0.625	15.87	128.588	477.831	955.662	597.289	1194.57
3/4"	0.75	19.050	154.31	573.40	1146.795	716.75	1433.49
1"	1.000	25.40	205.740	764.530	1529.060	955.662	1911.32
1 1/4"	1.25	31.750	257.18	955.66	1911.325	NA	NA
1 1/2"	1.500	38.10	308.610	1146.795	2293.590	NA	NA
2"	2	50.800	411.48	1529.06	3058.119	NA	NA



CONTÁCTANOS
ESTAMOS
para tí

SIGUE NUESTRAS REDES SOCIALES



DISTRIBUCION Y MANUFACTURA DE METALES S. DE R.L. DE C.V.



D Y M M M A

TELEFONO 8131849250

Nuestro propósito es que hagamos grandes negocios.

Tenemos al mejor grupo de asesores altamente capacitados para brindarte el servicios que buscas, acércate con nosotros, garantizamos el trato y la atención que requieres, nuestra gama de alternativas es muy amplia, estamos completamente seguros de lograr satisfacer tus requerimientos.

Buscanos en las plataformas digitales y enterate al día de lo que pasa en DYMMA, #FundidosDeLaMejorAleacion nacimos Regios.

www.dymma.com.mx



Fundidos de la mejor aleación





Visita nuestro portal web y
conoce mas acerca de
nosotros. Somos la
solución a tus proyectos,
#SomosExpertosEnMetales



WWW.DYMMA.COM.MX

CONTACTO
VENTAS@DYMMA.COM.MX

JOSÉ SANTOS CHOCANO NO. 3813 COL. MADERO,
MONTERREY, N.L., MÉXICO C.P. 64103

#FundidosDeLaMejorAleación **Aluminio | Inoxidable | Galvanizado**

CONOCE NUESTRO CATALOGO DE PRODUCTOS AQUI

DYMMA

